

Ballstete Anleitung für die Schnittmustergestaltung



BALLSTETE.de
präsentiert das Spiel. . . .

Anleitung für die Schnittmustergestaltung

Formatierung der Druckdaten :

Farbmodus : CMYK Maßstab 1:10

Ebenen (von oben nach unten)

Ebene 1: Name : CutContour
 Inhalte : CutContour als Pfade
 Stanzungen als Pfade
 Farbe : CMYK (0 / 100 / 0 / 0)

Ebene 2: Name : DesignEbene
 Alle Designelemente
 müssen in diese Ebene

Ebene 3: Name : Hilfslinien (*kann gelöscht werden*)
 Inhalte : Farbflächen und Kanten
 der einzelnen Ballsteten-Seiten

Abspeichern als PDF/X-3:2002 oder PDF/X-4:2008

Pro Ballsteten-Design eine Schnittmuster PDF-Datei
Es wird eine Beschnittzugabe von mind. 5mm benötigt

Alle Texte in Kurven umwandeln (Vektorisieren)

Die Druckdatei ohne jegliche Druck-/Schnitt-/Passermarken exportieren

Das von uns zur Verfügung gestellte Ballsteten-Logo ist auf der Frontseite
und einer der Seitenteile in Originalgröße einzuarbeiten!

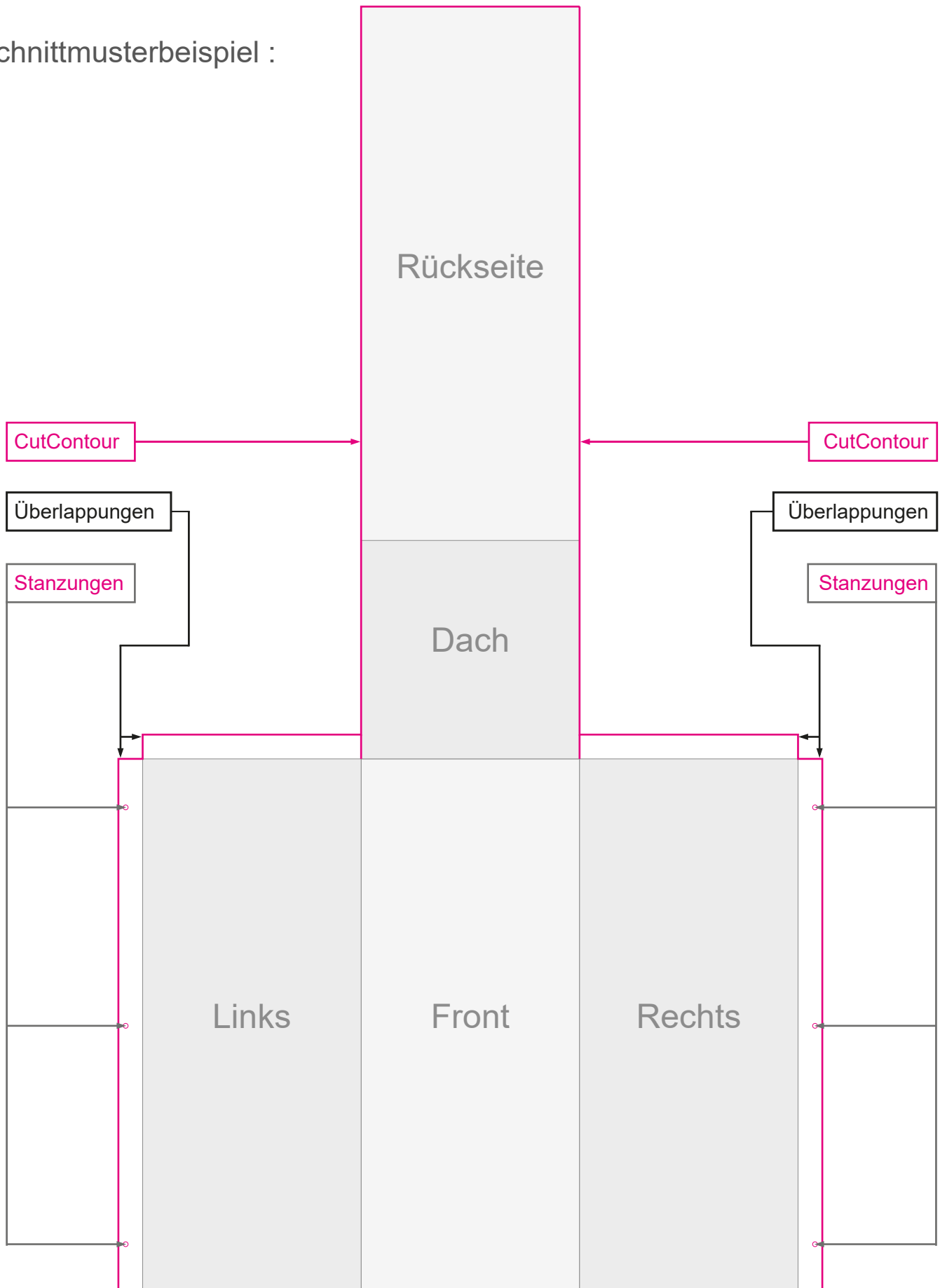


Ballstele Anleitung für die Schnittmustergestaltung



BALLSTELE.de
präsentiert das Spiel. . . .

Schnittmusterbeispiel :



Ballstele Anleitung für die Schnittmustergestaltung



BALLSTELE.de
präsentiert das Spiel. . . .

Designbeispiel :

